

# rivoli AB

**FABRICAGEMETHODE**  
Getuft 1/10" structuurlus

**POOLSAMENSTELLING**  
100% PA IMPREL<sup>®</sup>

**TUFTDOEK**  
geweven PP

**RUG**  
Action Back

**POOLGEWICHT**  
ca. 660 gr/m<sup>2</sup>

**TOTAAL GEWICHT**  
ca. 1.750 gr/m<sup>2</sup>

**POOLHOOGTE**  
ca. 3 mm

**TOTALE HOOGTE**  
ca. 6 mm

**AANTAL NOPPEN**  
ca. 224 500/m<sup>2</sup>

**PERMANENT ANTISTATISCH**  
<2 kV

**GELUIDSISOLATIE**  
ISO 140-8: ca 22 dB delta L

**GELUIDSABSORPTIE**  
ISO 11654: ca 0.20 alpha w

**WARMTEDOORLAATBAARHEID**  
0,11 m<sup>2</sup> K/W

**LICHTECHTHEID**  
5-6

**WATERECHTHEID**  
4-5

**BRANDKLASSE**  
Brandklassement C<sub>fl</sub>-s1  
alleen bij volledige verkleving

**BIJZONDERHEDEN LEGWIJZE**  
Naden zijn zichtbaar; indien  
mogelijk naden vermijden

**MÉTHODE DE FABRICATION**  
Tuftée 1/10" bouclé structuré

**COMPOSITION DU VELOURS**  
100% PA IMPREL<sup>®</sup>

**SUPPORT**  
PP tissé

**DOSSIER**  
Double dossier synthétique

**POIDS DU VELOURS**  
ca. 660 gr/m<sup>2</sup>

**POIDS TOTAL**  
ca. 1.750 gr/m<sup>2</sup>

**HAUTEUR DU POIL**  
ca. 3 mm

**HAUTEUR TOTALE**  
ca. 6 mm

**NOMBRE DE POINTS**  
ca. 224 500/m<sup>2</sup>

**ANTISTATIQUE PERMANENT**  
<2 kV

**ISOLATION AUX BRUITS D'IMPACT**  
ISO 140-8: ca 22 dB delta L

**ABSORPTION PHONIQUE**  
ISO 11654: ca 0.20 alpha w

**RÉSISTANCE THERMIQUE**  
0,11 m<sup>2</sup> K/W

**RÉSISTANCE À LA LUMIÈRE**  
5-6

**RÉSISTANCE À L'EAU**  
4-5

**CLASSEMENT FEU**  
Classement feu C<sub>fl</sub>-s1  
uniquement en pose collée

**CARACTERISTIQUES POSE**  
raccords visibles à cause de la  
structure du produit même

**UPEC**  
U3 P3 E1 C0  
Homologation CSTB: 05/216

**HERSTELLUNGSVERFAHREN**  
Getuftet 1/10" Strukturschlinge

**POLMATERIAL**  
100% PA IMPREL<sup>®</sup>

**TRÄGERMATERIAL**  
Bändchengewebe PP

**RÜCKENAUSRÜSTUNG**  
Textilrücken

**POLGEWICHT**  
ca. 660 gr/m<sup>2</sup>

**GESAMTGEWICHT**  
ca. 1.750 gr/m<sup>2</sup>

**POLHÖHE**  
ca. 3 mm

**GESAMTHÖHE**  
ca. 6 mm

**NOPPENZAHL**  
ca. 224 500/m<sup>2</sup>

**PERMANENT ANTISTATISCH**  
<2 kV

**TRITTSCHALLDÄMMUNG**  
ISO 140-8: ca 22 dB delta L

**SCHALLABSORPTIONSGRAD**  
ISO 11654: ca 0.20 alpha w

**WÄRMEDURCHLASSWIDERSTAND**  
0,11 m<sup>2</sup> K/W

**LICHTECHTHEIT**  
5-6

**WASSERECHTHEIT**  
4-5

**BRANDVERHALTENSKLASSE**  
Baustoffkl. C<sub>fl</sub>-s1  
nur wenn vollflächig verklebt

**HINWEIS ZUR VERLEGUNG**  
Nähte bleiben sichtbar; wenn  
möglich, Nähte vermeiden

**MANUFACTURING PROCESS**  
Tufting 1/10" structured loop pile

**PILE CONTENT**  
100% PA IMPREL<sup>®</sup>

**PRIMARY BACKING**  
woven PP

**SECONDARY BACKING**  
Synthetic backing

**PILE WEIGHT**  
ca. 660 gr/m<sup>2</sup>

**TOTAL WEIGHT**  
ca. 1.750 gr/m<sup>2</sup>

**PILE HEIGHT**  
ca. 3 mm

**TOTAL HEIGHT**  
ca. 6 mm

**NUMBER OF KNOTS**  
ca. 224 500/m<sup>2</sup>

**PERMANENTLY ANTISTATIC**  
<2 kV

**SOUND INSULATION**  
ISO 140-8: ca 22 dB delta L

**SOUND ABSORPTION**  
ISO 11654: ca 0.20 alpha w

**THERMAL RESISTANCE**  
0,11 m<sup>2</sup> K/W

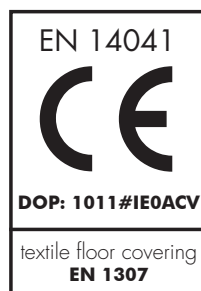
**LIGHT FASTNESS**  
5-6

**WATER RESISTANCE**  
4-5

**FIRE CLASS**  
Fireresistance C<sub>fl</sub>-s1  
only with full adhesion

**INSTALLATION ADVICE**  
joints will be visible; if  
possible, please avoid joints

## Colours and widths



Rivoli	10	29	33	39	42	49	79	93	95	96	99	193
ca 4m	.	.	.	.	.	.	.	.	.	.	.	.
ca 5m	.	.	.	.	.	.	.	.	.	.	.	.



# rivoli AB



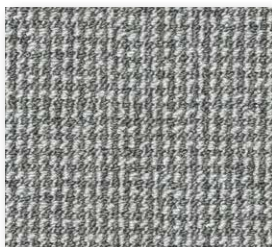
▲ 33



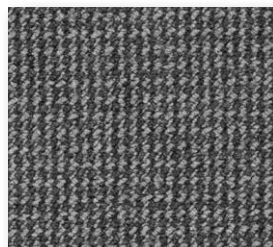
▲ 39



▲ 79



▲ 95



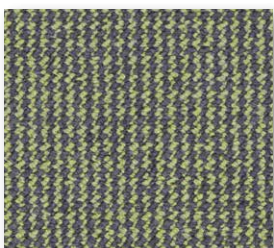
▲ 96



▲ 99



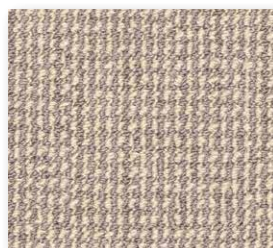
▲ 193



▲ 29



▲ 10



▲ 93



▲ 42



▲ 49