

# chambord

UX+ / AB

**FABRICAGEMETHODE**  
Getuft 5/64" velours bedrukt

**POOLSAMENSTELLING**  
100% PA IMPREL<sup>®</sup>

**TUFTDOEK**  
non woven PES

**RUG**  
Action Back/ Ultratex Quick+

**POOLGEWICHT**  
ca. 630 gr/m<sup>2</sup>

**TOTAAL GEWICHT**  
ca. 1.650 gr/m<sup>2</sup> (AB)  
ca. 1.700 gr/m<sup>2</sup> (UX)

**POOLHOOGTE**  
ca. 5 mm

**TOTALE HOOGTE**  
ca. 7 mm

**AANTAL NOPPEN**  
ca. 378 000/m<sup>2</sup>

**PERMANENT ANTISTATISCH**  
<2 kV

**GELUIDSISOLATIE**  
ISO 140-8: ca. 24 dB delta L (AB) / 29 (UX)

**GELUIDSABSORPTIE**  
ISO 11654: ca. 0.20 alpha w (AB) / 0.30 (UX)

**WARMTEDOORLAATBAARHEID**  
ca. 0,13 m<sup>2</sup> K/W (AB)  
ca. 0,15 m<sup>2</sup> K/W (UX)

**LICHTECHTHEID**  
5-6

**WATERECHTHEID**  
4-5

**BRANDKLASSE**  
Brugklassement C<sub>fl</sub>-s1  
UX rug alleen bij volledige verkleving

**OPTIES**  
Speciale kleuren  
4 m= ca. 800 m<sup>2</sup>

**MÉTHODE DE FABRICATION**  
Tuftée 5/64" velours imprimé

**COMPOSITION DU VELOURS**  
100% PA IMPREL<sup>®</sup>

**SUPPORT**  
non woven PES

**DOSSIER**  
Action Back/ Ultratex Quick+

**POIDS DU VELOURS**  
ca. 630 gr/m<sup>2</sup>

**POIDS TOTAL**  
ca. 1.650 gr/m<sup>2</sup> (AB)  
ca. 1.700 gr/m<sup>2</sup> (UX)

**HAUTEUR DU POIL**  
ca. 5 mm

**HAUTEUR TOTALE**  
ca. 7 mm

**NOMBRE DE POINTS**  
ca. 378 000/m<sup>2</sup>

**ANTISTATIQUE PERMANENT**  
<2 kV

**ISOLATION AUX BRUITS D'IMPACT**  
ISO 140-8: ca. 24 dB delta L (AB) / 29 (UX)

**ABSORPTION PHONIQUE**  
ISO 11654: ca. 0.20 alpha w (AB) / 0.30 (UX)

**RÉSISTANCE THERMIQUE**  
ca. 0,13 m<sup>2</sup> K/W (AB)  
ca. 0,15 m<sup>2</sup> K/W (UX)

**RÉSISTANCE À LA LUMIÈRE**  
5-6

**RÉSISTANCE À L'EAU**  
4-5

**CLASSEMENT FEU**  
Classement feu C<sub>fl</sub>-s1  
dossier UX uniquement en pose collée

**OPTIONS**  
Coloris spéciaux  
4 m= ca. 800 m<sup>2</sup>

**UPEC - CHAMBORD AB**  
U3 P3 E1 C0  
Homologation CSTB: 10/265

**HERSTELLUNGSVERFAHREN**  
Getuftet 5/64" bedrukker Velours

**POLMATERIAL**  
100% PA IMPREL<sup>®</sup>

**TRÄGERMATERIAL**  
Vlies, PES

**RÜCKENAUSRÜSTUNG**  
Action Back/ Ultratex Quick+

**POLGEWICHT**  
ca. 630 gr/m<sup>2</sup>

**GESAMTGEWICHT**  
ca. 1.650 gr/m<sup>2</sup> (AB)  
ca. 1.700 gr/m<sup>2</sup> (UX)

**POLHÖHE**  
ca. 5 mm

**GESAMTHÖHE**  
ca. 7 mm

**NOPPENZAHL**  
ca. 378 000/m<sup>2</sup>

**PERMANENT ANTISTATISCH**  
<2 kV

**TRITTSCHALLDÄMMUNG**  
ISO 140-8: ca. 24 dB delta L (AB) / 29 (UX)

**SCHALLABSORPTIONSGRAD**  
ISO 11654: ca. 0.20 alpha w (AB) / 0.30 (UX)

**WÄRMEDURCHLASSWIDERSTAND**  
ca. 0,13 m<sup>2</sup> K/W (AB)  
ca. 0,15 m<sup>2</sup> K/W (UX)

**LICHTECHTHEIT**  
5-6

**WASSERECHTHEIT**  
4-5

**BRANDVERHALTENSKLASSE**  
Baustoffkl. C<sub>fl</sub>-s1  
UX-Rücken wenn vollflächig verklebt

**OPTIONEN**  
Spezielle Farben  
4 m= ca. 800 m<sup>2</sup>

**MANUFACTURING PROCESS**  
Tufting 5/64" printed cut pile

**PILE CONTENT**  
100% PA IMPREL<sup>®</sup>

**PRIMARY BACKING**  
non woven PES

**SECONDARY BACKING**  
Action Back/ Ultratex Quick+

**PILE WEIGHT**  
ca. 630 gr/m<sup>2</sup>

**TOTAL WEIGHT**  
ca. 1.650 gr/m<sup>2</sup> (AB)  
ca. 1.700 gr/m<sup>2</sup> (UX)

**PILE HEIGHT**  
ca. 5 mm

**TOTAL HEIGHT**  
ca. 7 mm

**NUMBER OF KNOTS**  
ca. 378 000/m<sup>2</sup>

**PERMANENTLY ANTISTATIC**  
<2 kV

**SOUND INSULATION**  
ISO 140-8: ca. 24 dB delta L (AB) / 29 (UX)

**SOUND ABSORPTION**  
ISO 11654: ca. 0.20 alpha w (AB) / 0.30 (UX)

**THERMAL RESISTANCE**  
ca. 0,13 m<sup>2</sup> K/W (AB)  
ca. 0,15 m<sup>2</sup> K/W (UX)

**LIGHT FASTNESS**  
5-6

**WATER RESISTANCE**  
4-5

**FIRE CLASS**  
Fire resistance C<sub>fl</sub>-s1  
UX backing only with full adhesion

**OPTIONS**  
Special colours  
4 m= ca. 800 m<sup>2</sup>

Colours and widths max 6000 m<sup>2</sup> / dye lot (verfbad, Farbbad, bain de teinture)

Chambord 10 17 44 49 55 77 193 197

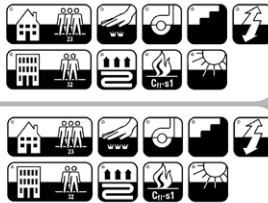
ca 4m

REG. NR  
**5E797108**

www.pro-dis.info

REG. NR  
**48FC1709**

www.pro-dis.info



Balta PA 6 / 111

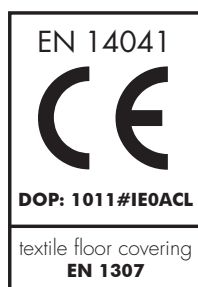
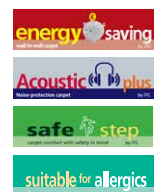
Balta Industries N.V.

Wakkensteeweg 2  
8710 Sint-Baafs-Vijve  
Belgien

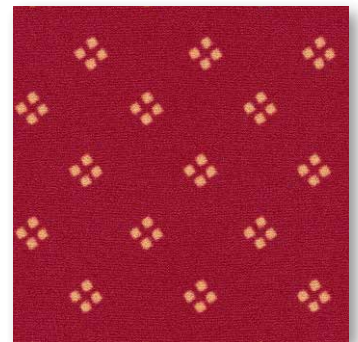
Z-156.601-1047



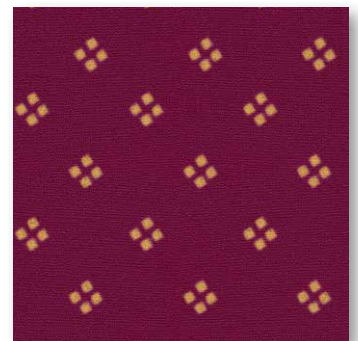
Emissionsgeprüfter Bodenbelag nach  
DIBt-Grundsätzen



# chambord UX+ / AB



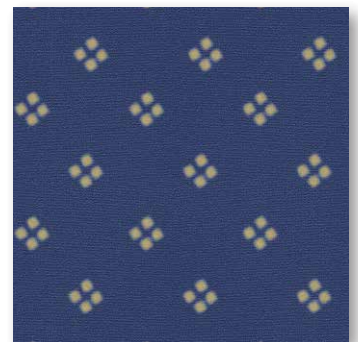
▲ 10



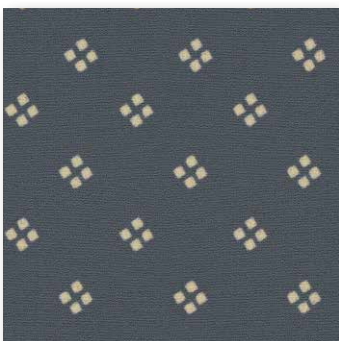
▲ 17



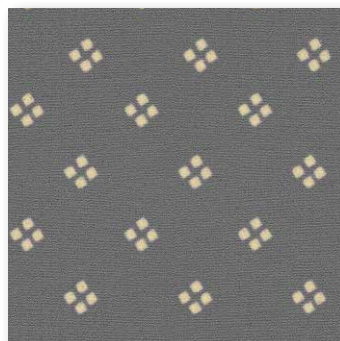
▲ 55



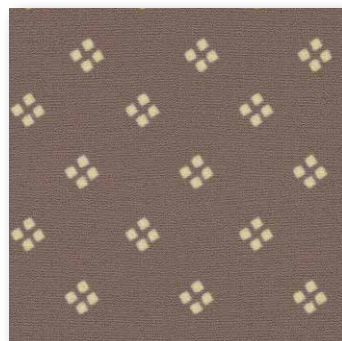
▲ 77



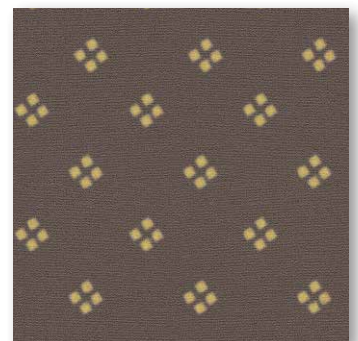
▲ 197



▲ 193



▲ 44



▲ 49